



Cap d'Erquy - Cap Fréhel

BRETAGNE<sup>BE</sup>

Syndicat mixte du Grand Site  
Cap d'Erquy – Cap Fréhel

# sorties nature & patrimoine

DU 4 JUILLET AU 31 AOÛT 2024



été

2024

## Grand Site de France cap d'erquy – cap fréhel

Falaises grandioses de grès rose culminant à presque 70 mètres, alternance de pointes rocheuses et d'anses sableuses aux couleurs émeraude, un marais estuarien préservé, des spécificités géologiques telles que le grès rose, des landes littorales aux couleurs chatoyantes parmi les plus vastes d'Europe, des massifs dunaires diversifiés et une faune remarquable notamment ornithologique... Un héritage culturel riche marqué par l'activité maritime, agricole et l'exploitation de carrières de grès rose... Un patrimoine bâti remarquable avec notamment les phares du cap Fréhel et le joyau médiéval du Fort La Latte... Cette année nous célébrons aussi les propositions d'animation des communes d'Erquy, Plurien, Fréhel et Plévenon, avec notamment le centenaire de la station climatique de Sables d'Or-Les-Pins. Une belle occasion de (re)découvrir ce bijou de la Côte d'Emeraude. **Bienvenue au Grand Site de France Cap d'Erquy – Cap Fréhel !**

GRAND SITE



DE FRANCE



Le Grand Site de France Cap d'Erquy - Cap Fréhel est un **espace naturel remarquable** qui s'étend sur 5170 hectares et quatre communes : **Erquy, Fréhel, Plévenon et Plurien**. La labellisation récompense des années d'engagement des élus et des acteurs locaux dans des actions de **préservation et de valorisation des paysages et de la biodiversité**. Le Grand Site c'est aussi une mission d'Education à l'Environnement (en lien avec les écoles du territoire, et l'accueil de groupes toute l'année), la valorisation des activités économiques et traditionnelles respectueuses de l'environnement et l'animation du dispositif Natura 2000 pour une meilleure prise en compte des enjeux de biodiversité dans les activités humaines.

Notre promesse ? Vous amener à découvrir le site autrement, à votre rythme, avec le **développement des mobilités douces** sur le territoire, la création des sentiers d'interprétation du patrimoine tels que « **Mathurin, du grain au pain** », « **Plévenon, hors des sentiers battus** » ou encore les alternatives proposées et établies avec nos **partenaires Esprit Grand Site** que vous trouverez dans les pages ci-après...

Le Grand Site, à travers ses actions quotidiennes, souhaite faire **partager l'esprit des lieux** et la singularité de ce site unique. Il s'engage à en faire découvrir toutes les richesses, et agit pour les **transmettre aux générations futures**. Le label « Grand Site de France » garanti aux habitants comme aux visiteurs le maintien d'un accueil de qualité et un tourisme respectueux de l'identité de ce site remarquable.

Photographie de couverture © Centre Nautique de Fréhel  
ci-dessus © l'Oeil de Paco (CAD) © Syndicat mixte du Grand Site Cap d'Erquy Cap Fréhel

## faites quelques pas de côté sur les sentiers cachés

### Partez sur les sentiers de Plévenon « Plévenon, hors des sentiers battus »

À PARTIR DE 6 ANS – 3 EUROS PARCOURS DE 3 KM - DURÉE : 2H

La commune de Plévenon doit sa notoriété à ses magnifiques côtes bordées de landes et de falaises, et à son célèbre Cap Fréhel. Mais au-delà de ces sites incontournables, le territoire regorge de lieux cachés aussi diversifiés qu'étonnants.

Visiteur d'un jour ou habitué du secteur, si vous avez envie de sortir des sentiers battus et de découvrir d'autres facettes de Plévenon, ce guide et le parcours qu'il propose sont pour vous !

Le livret vous accompagnera dans cette rencontre le temps d'un parcours riche en activités et découvertes.

#### Vente du livret au prix de 3 euros

- Offices du Tourisme
- Siège du Grand Site, 18 rue Notre Dame, Plévenon.



Illustrations © Emilie Gayet  
Création et mise en page © Atelier Bruine

### Partez sur les traces de Mathurin à Plurien, avec le circuit en autonomie « Mathurin, du grain au pain ! »



À PARTIR DE 8 ANS – LOCATION BESACE 3 EUROS - DURÉE : DE 1H À 3H - Mathurin et sa famille vous feront découvrir la vie autour de la vallée de l'Islet du début du XXe siècle jusqu'aux années 60 : l'agriculture, les moulins, la richesse du marais, le patrimoine du bourg de Plurien, la vie dans le bourg, son église et sa minoterie. Une besace ludique avec 10 activités vous accompagnera au cours de ce voyage dans le temps ! Pensez à prendre de bonnes chaussures, certains passages peuvent être humides en cas de pluie.

#### Réservation et location de la besace :

- Camping Les Salines, Plurien  
Tél. 02 96 72 17 40
- Hôtel Le Bon Cap, bourg de Plurien  
Tél. 02 96 52 40 33

02 96 41 50 83  
grandsite-capserquyfrehel.com

# un nouvel été sur les caps

Du 4 juillet au 31 août 2024, entre nature, histoire et économie locale, le Grand Site de France Cap d'Erquy - Cap Fréhel et ses partenaires (animateurs spécialisés, historiens locaux et professionnels) vous proposent de merveilleuses découvertes pour tous les âges.

Rejoignez-nous en toute tranquillité pour :

- renouer avec l'esprit du Grand Site et sa nature préservée
- expérimenter des approches douces de découverte
- prendre le temps et partager un moment convivial

Préparez-vous un bel été, où chaque expérience vous mènera un peu plus près du bonheur.

**N'hésitez plus et réservez votre sortie au 02 96 41 50 83 ou directement auprès de nos partenaires «Grand Site».**

## VOS accompagnateurs



### Jeanne GOLDIN

Animatrice Nature, fine connaisseuse des milieux marins et de leurs interactions. Avec Jeanne, chaque espèce animale ou végétale rencontrée se transforme en « super-héros » de l'adaptation.



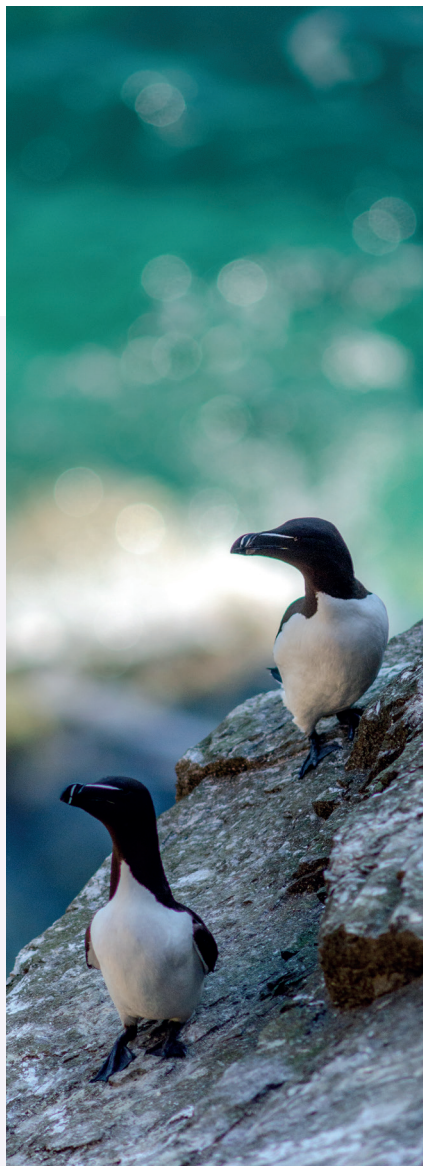
### Aurélien GUIBERT

Animateur Nature, collectionne les cailloux et les anecdotes historiques. Aurélien vous fera aimer la géologie et vous embarquera au travers des grandes époques qui ont marqué notre territoire.



### Marion DAVID

Animatrice Nature, expérimente la botanique culinaire et l'approche Art et Nature. Marion vous accompagnera sur le terrain et vous fera découvrir les richesses insoupçonnées des deux caps.



Photographie © Laura Carrier

## nos partenaires « esprit grand site », des valeurs partagées

Vous trouverez des propositions sur-mesure pour changer de rythme et découvrir autrement les richesses des caps ! À vélo, à pied, à cheval, sur l'eau, vous serez entre de bonnes mains avec nos partenaires locaux : Histoire d'Eau, Cap Évasion Nature, les centres nautiques d'Erquy et de Fréhel, les Écuries Saint-Sébastien, Sables d'Or Équitation, les associations (les P'tits Potes, AMENO, les Amis du Viaduc de Caroual), ainsi que Jean-Yves Chatellier et cette année le vignoble des Terre-neuas avec l'accueil de Laurent Houzé sur ses terres.

**N'hésitez pas à consulter l'ensemble de leurs offres et activités sur leurs sites internet !**

**une offre spécifique pour les groupes existe, découvrez-la sur notre site internet**

<https://grandsite-capserquyfrehel.com/suivre-le-guide/vous-venez-en-groupe/>

## ensemble, préservons les caps !

Parcourir les chemins des caps nécessite d'adopter un comportement respectueux envers la nature, les femmes et les hommes qui font vivre ce territoire. Il est important que quelques règles soient respectées :

### Préservez-vous

Adaptez votre équipement en fonction de la durée de marche et des conditions météorologiques.

Ne vous approchez pas des falaises, parfois dangereuses aux caps. Sur les sentiers côtiers, surveillez bien les enfants qui vous accompagnent.

### Préservez la nature et ses habitants

Stationnez vos véhicules ou vos vélos dans les endroits prévus et indiqués à cet effet. Respectez la faune et la flore, ne cueillez pas de fleurs, ne prélevez pas de galets et restez sur les sentiers balisés. Les sentiers côtiers sont réservés aux piétons, respectez les réglementations en vigueur. À noter, l'usage de drones est à éviter et soumis à autorisation car il perturbe les oiseaux. Ne construisez pas de cairns (empilement de roches) car cela accélère l'érosion des falaises et détruit l'habitat d'espèces (faune et flore).

### Respectez les activités et les lieux

Respectez les propriétés privées qui bordent les itinéraires et les autres usagers sur les sentiers multimodaux (piétons, cyclistes, cavaliers...).

# nos sorties thématiques

1. CHOISISSEZ VOS SORTIES
2. CONSULTEZ LE RÉCAPITULATIF P12
3. FEUILLETEZ LE CALENDRIER P16 À 25
4. RÉSERVEZ

## sorties nature en famille

### La vie à marée basse

**À PARTIR DE 5 ANS - TARIF A - DURÉE : 2H**  
Au pied de l'îlot du Verdelet, observation, classement et anecdotes des animaux du bord de mer. **Pensez à prendre des bottes, un seau et éventuellement une épuisette.**

### Le marais de Sables-d'Or-les-Pins

**À PARTIR DE 5 ANS - TARIF A - DURÉE : 2H**  
Ce milieu unique, où l'eau douce et l'eau salée se rencontrent, est un lieu propice pour une balade en famille. À travers le marais, vous découvrirez la faune, la flore et les contraintes spécifiques de ce milieu. Venez vous immerger ! **Pensez à prendre des bottes?**

### La laisse de mer, un milieu plein de mystères !

**À PARTIR DE 5 ANS - TARIF A - DURÉE : 2H**  
Ce cordon de débris d'algues en décomposition recèle une diversité animale unique et des trésors insoupçonnables.

### Ces reptiles ssssurprenants

**À PARTIR DE 6 ANS - TARIF B - LIMITÉ À 10 PERSONNES - DURÉE : 1H30** - Les reptiles sont des espèces peu connues dont la réputation est parfois négative voire même effrayante. Venez découvrir les 7 espèces de reptiles susceptibles d'être rencontrées sur notre territoire.

### Opinel et bout de ficelle

**À PARTIR DE 8 ANS - TARIF A - DURÉE : 2H**  
Deux heures pour se familiariser avec un Opinel en réalisant de petites créations à partir d'éléments naturels.

### Initiation à la géologie

**À PARTIR DE 11 ANS - TARIF A - DURÉE : 2H** - Débutants et sensibles à l'histoire de la Terre, venez faire le point sur les mécanismes qui gouvernent la formation des roches.

### Géologie et paysages du Cap Fréhel

**A PARTIR DE 15 ANS - TARIF A - DURÉE : 2H** La côte de grès rose débute dans l'Anse des Sévigné, entre le Cap Fréhel et le Fort-la-Latte. Avec Aurélien, vous poursuivrez l'histoire passionnante de la formation des grès et conglomérats et emprunterez des chemins escarpés pour lire la roche dans ses moindres failles...

### Traces et indices

**À PARTIR DE 6 ANS - TARIF A - DURÉE : 2H** - Plongez dans l'ichnologie, la science qui étudie les traces laissées par les animaux après leur passage.

### Art et nature dans la vallée du Frémur

**À PARTIR DE 5 ANS - TARIF A - DURÉE : 2H** - Venez imaginer et façonner des créations naturelles seul ou à plusieurs. Un temps de pause au plus près de la nature !

### Le Cap Fréhel au crépuscule

**À PARTIR DE 8 ANS - TARIF A - DURÉE : 2H** - A la nuit tombante et sous la lumière tournoyante du phare, le Cap Fréhel change de visage et un autre monde s'éveille. Rencontres inattendues, sensation insolite et dépaysement sont au programme de cette balade semi-nocturne.

### A la rencontre des petites bêtes

**À PARTIR DE 6 ANS - GRATUIT - DURÉE : 2H** - À la ferme du Pommet à Erquy, venez chercher la petite bête ! Apprenez à les observer, les classer et découvrez ce surprenant petit monde qui fascine tout le monde.

## jeux de piste

### Il était une fois Sables-d'Or-Les-pins...

**À PARTIR DE 10 ANS - TARIF A - DURÉE : 2H**  
La recherche d'indices sera l'occasion de parcourir la station et d'y découvrir certains sites remarquables.

### La potion magique des irréductibles gaulois

**À PARTIR DE 10 ANS - TARIF A - DURÉE : 2H**  
Par Toutatis ! Depuis la pointe du Cap, des pavillons ennemis sont en approche... Astérix et Obélix sont en voyage. Le sort du village gaulois est entre vos mains. En arpentant le Cap d'Erquy, vous devrez faire preuve de réflexion, de logique, d'orientation et d'habileté pour trouver les ingrédients entrant dans la composition de la « potion magique ». **Pensez à prendre un verre par participant.**

### Le gardien de phare

**À PARTIR DE 10 ANS - TARIF A - DURÉE : 2H** - Le Cap Fréhel abrite de nombreux trésors, précieusement conservés par les gardiens du Cap. Si vous souhaitez entrer dans ce clan, venez vous frotter à leurs épreuves où toutes vos facultés vous seront nécessaires.

## animations enfants pour les moins de 4 ans

**ENFANT DE MOINS DE 4 ANS ACCOMPAGNÉ D'UN ADULTE - TARIF A - DURÉE : 1H**

### Au pied de mon arbre

Une balade animée autour de l'arbre et du bois.

### Monsieur crabe, où es-tu ?

Monsieur Crabe sera le fil conducteur d'une séance de découverte de la mer et de ses habitants. **Pensez à prendre des bottes.**

### Edgar, gardien de phare

Edgar vous fait découvrir sa drôle de maison.

### Petits piafs

Animation ludique pour se familiariser avec les bêtes à plumes.

## ateliers nature en extérieur

**TARIF A - DURÉE : 1H - LIMITÉ À 5 ENFANTS**  
Des ateliers hebdomadaires et thématiques sans les parents autour de la biodiversité, de l'imaginaire, de la créativité, tout un programme !

### pour les 4 – 6 ans

#### Tronc et écorce

Rallye photos et ateliers ludiques autour des arbres de la vallée

#### Les habitants de la dune

Déambulation dans la dune à la recherche de ses habitants.

#### Galets d'empreintes

Création d'un jeu sur les textures et matières du port.

#### Petite fleur !

Expériences et créations autour des fleurs sauvages.

### pour les 7 – 10 ans

#### Philo-nature

Et si on prenait une heure pour réfléchir, en s'amusant à la place de la nature.

#### Carte et paysage

Parcours ludique pour apprendre à lire une carte IGN.

#### Sur les traces du passé

Rallye ludique autour de la grande pêche de Terre-Neuve.

#### Les secrets des fleurs

Être incollable sur l'anatomie, la diversité et les adaptations des fleurs.

Photographie © Laura Carrier



## sorties économie locale

### *Criée, port et mareyage*

**À PARTIR DE 6 ANS - TARIF A - DURÉE : 2H**  
La visite guidée et commentée des différentes étapes de la criée et du port d'Erquy sera l'occasion de découvrir le parcours du poisson : de son débarquement aux étals de nos poissonniers. **Pensez à prendre des vêtements chauds.**



portrait de Laurent Houzé © Helen Héruart

### *Le vignoble des Terre-neuvas*

**À PARTIR DE 6 ANS - GRATUIT - DURÉE : 2H** - Produire du vin en Côtes d'Armor, c'est le défi que Laurent Houzé s'est lancé en 2023 en plantant ses premiers pieds de vigne. Il vous invite à venir découvrir son parcours, son exploitation et son projet de vitiforestier. Un temps de visite et d'échange au cœur des vignes avec vue sur mer !

### *L'huître dans tous ses états*

**À PARTIR DE 10 ANS - DURÉE : 2H**  
**INFORMATIONS ET RÉSERVATION AUPRÈS D'ISABELLE CARRÉ - ÉVASION NATURE : 06 59 74 87 89** - Visite des parcs ostréicoles de la baie de la Fresnaye et découverte de la vie passionnante d'une huître. **Pensez à prendre des bottes ou chaussures d'eau.**

## sorties histoire et patrimoine

### *Balade racontée : le viaduc de Caroual et le petit train des Côtes du Nord*

**À PARTIR DE 8 ANS - GRATUIT - DURÉE : 2H À 2H30** - 4 km à pied aller/retour Revivez un voyage sur le tracé du petit train, à partir du viaduc de Caroual, fraîchement rénové. L'association des amis du viaduc de Caroual vous raconte son histoire, celle de son concepteur Louis Harel de la Noë, à partir de témoignages et de photographies d'époque.

### *Passerelle de la côtière et pont du marais*

**À PARTIR DE 10 ANS - GRATUIT - DURÉE : 2H** - L'association pour la mémoire et la notoriété d'Harel de la Noë (Ameno), vous propose une promenade historique et architecturale au dessus du marais de Sables-d'Or-les-Pins. L'occasion de découvrir un environnement préservé souligné par cette oeuvre emblématique du génie civil.

### *La grande aventure de la station climatique de Sables-d'Or-les-Pins : 100 ans !*

**À PARTIR DE 10 ANS - TARIF A - DURÉE : 2H30** - L'histoire commence au début des années 20, lorsque Roland Brouard et ses amis restent stupéfaits devant la beauté de la grève du Minieuv. Avant, il y avait 90 hectares de landes et de dunes. Après il y a ... Sables-d'Or-les-Pins ! Entre les deux, c'est la rencontre féconde d'hommes passionnés, de leurs idées et d'un lieu. Mais la «villégiature de rêve» ne durera qu'un temps. A moins que... Visite commentée et illustrée par Jean-Yves Chatellier.

### *Le sauvetage en mer, un engagement bénévole*

**À PARTIR DE 10 ANS - GRATUIT - DURÉE : 1H30** - Plongez dans l'univers des sauveteurs en mer d'Erquy. Jean-Yves Chatellier, membre de l'équipage, vous présente le fonctionnement et l'activité de cette association reconnue d'utilité publique. Vous découvrirez leur histoire, les coulisses de leurs actions et, à quai, monterez à bord de leur vedette la SNS 201 « Côte de Penthièvre ».

**À PARTIR DE 10 ANS - 5€/ADULTE 2€/ ENFANT (6 À 18 ANS) - DURÉE : 1H30 - INSCRIPTION : 02 57 25 22 22**  
Erquy se dévoile au travers de thèmes divers : son histoire, son architecture, sa pierre de grès rose, son port... Découvrez avec cette balade guidée le patrimoine religieux et balnéaire régénéré : Un tour dans l'Histoire d'Erquy qui vous emmènera du centre ville au boulevard de la mer, du moyen âge au 20<sup>e</sup> siècle

### *Le patrimoine portuaire*

Découverte des différentes étapes qui ont promu Erquy comme grand port de pêche français. Du Néolithique à nos jours, quels ont été les grands moments locaux, bretons et nationaux qui ont façonné les infrastructures portuaires d'Erquy.

### *Le patrimoine religieux*

Visite guidée d'Erquy à travers ses édifices religieux.

### *Le patrimoine balnéaire*

Visite guidée d'Erquy à travers ses villas du bord de mer et son écrin de nature protégée.

### *Le patrimoine paysager*

Découverte sensible et immersion dans les différents paysages d'Erquy qui, aux cours des époques ont façonné les usages de ses habitants.

## sorties nature «esprit Grand Site»

### *Voyagez dans l'immensité avec la traversée de la baie de la Fresnaye*

**À PARTIR DE 7 ANS - BOUCLE DE 7 KM - DURÉE : 2H30 - INFOS ET RÉSERVATION AUPRÈS D'ISABELLE CARRÉ - CAP ÉVASION NATURE : 06 59 74 87 89** - Vous avez envie de grands espaces et de découvrir l'ambiance de la baie ? Venez vous déconnecter à marée basse dans ce milieu inhabituel, véritable mosaïque gravée, entre pré salé, estran rocheux et boisements humides. Traversée de petite rivière et remontée de la vallée du Moulin de la mer pour voyager dans l'espace et le temps

### *Escapade autour du marais maritime de Sables-d'Or-les-Pins*

**À PARTIR DE 8 ANS - DURÉE : 2H - INFORMATIONS ET RÉSERVATION AUPRÈS D'ISABELLE CARRÉ - CAP ÉVASION NATURE : 06 59 74 87 89**  
Balade de 6 km de Plurien à l'îlot Saint-Michel avec Isabelle, guide nature. Escalade sur la lande de Beaumont pour faire le plein d'énergie à travers des paysages époustouflants et «pour retrouver votre boussole». Vous allez découvrir des milieux naturels très variés et en comprendre leur fonctionnement et leur fragilité.

### *Visite du jardin des mers*

**À PARTIR DE 10 ANS - DURÉE : 2H - INFORMATIONS ET RÉSERVATION AUPRÈS D'ISABELLE CARRÉ - CAP ÉVASION NATURE : 06 59 74 87 89**  
Les algues à marée basse sont souvent méconnues et pourtant elles sont le socle du monde du vivant et font partie de notre quotidien. Suivez-moi pour les découvrir, les reconnaître et vous informer de quelques-unes de leurs utilisations. **Pensez à prendre des bottes ou chaussures d'eau.**

## balade contée

### *Fortunes de mer, fortunes de terre*

**À PARTIR DE 8 ANS - TARIF A - DURÉE : 2H** - De 600 millions d'années en arrière à aujourd'hui en terre d'Armorique, avec Ludovic Souliman. Contes et récits en chemins de vie, de mémoires et d'imaginaires. Fortunes de mer fortunes de terre est un voyage extraordinaire de le temps et dans l'espace, pour tous les rêveurs et les rêveuses.



Photographie © l'Oeil de Paco (CAD)

## animations sport et nature « esprit grand site »

### à vélo

#### Balade des cyclobutineurs en VAE sur la vélo maritime

**À PARTIR DE 12 ANS - DURÉE : 3H - INFOS ET RÉSERVATION AUPRÈS D'ISABELLE CARRÉ - CAP ÉVASION NATURE : 06 59 74 87 89** - Découvrez en vélo à assistance électrique, les sites extraordinaires du marais maritime de Sables-d'Or-les-Pins, du Cap d'Erquy et du Cap Fréhel pour vous ressourcer dans ces lieux authentiques. Nature, histoire, anecdotes et panoramas grandioses vous envelopperont pour une

### balade aquatique

#### Palmes au pied pour une balade aquatique

**À PARTIR DE 8 ANS - NIVEAU DÉBUTANT DURÉE : 3H - INFOS ET RÉSERVATION AUPRÈS DE FABIEN SPIZZO - HISTOIRE D'EAU : 06 81 50 65 24** - Explorez les fonds marins du Grand Site de France Cap d'Erquy - Cap Fréhel à la cadence de vos battements de jambes. **Le matériel est fourni.**

### randonnées pédestres

**GRATUIT** **À PARTIR DE 10 ANS - GRATUIT - DURÉE : 3H** - Quatre circuits en compagnie des P'tits potes entre 8 et 12 km vous sont proposés pour découvrir le patrimoine naturel, historique et culturel autour du Cap Fréhel, du bourg de Plévenon et ses hameaux charmants à l'architecture traditionnelle locale. **Pensez à vous équiper de chaussures de marche.**

#### 12 km : Cap sur le cap

Balade à travers la lande jusqu'au Cap Fréhel, puis retour.

#### 8 km : Balade des fleurs bleues

Balade à la découverte de la flore qui borde les chemins de traverse.

#### 8 km : Les chemins de croix ça doit être un calvaire !

La route du sacré à découvrir sur les chemins de Plévenon, une véritable partie de plaisir.

#### 8 km : Balade au clair de lune

Promenade hors des sentiers battus pour découvrir entre autres, un ancien lavoir et ses histoires.

### kayak

**À PARTIR DE 14 ANS - NIVEAU DÉBUTANT DURÉE : 3H - TARIFS ET INSCRIPTION AU CENTRE NAUTIQUE D'ERQUY : 02 96 72 32 62** - Le Centre Nautique d'Erquy vous emmène à la découverte de lieux emblématiques de la côte en kayak pour le plaisir des yeux et des amateurs de grands espaces, ces sorties sont accompagnées par un animateur du Grand Site.

#### Découverte du Cap d'Erquy

Direction le Cap d'Erquy et l'Anse de Port Blanc pour une vision originale des falaises inclinées de grès rose.

#### Découverte de l'îlot Saint-Michel

Au départ du port des Hôpitaux, balade autour de l'îlot Saint-Michel, rocher chargé d'histoire où domine sa chapelle rénovée.

#### Découverte de l'îlot du Verdelet

Au départ de la plage des Vallées, direction l'archipel du Verdelet pour une balade dans le labyrinthe des rochers et une découverte de ses habitants.

#### En route vers le Fort-la-Latte

Départ de la baie de la Fresnaye en longeant le trait de côte aux ambiances méditerranéennes. Puis le grand frisson à l'approche des remparts du Fort-la-Latte...

#### Itinérance de Sables-d'Or-les-Pins au Cap d'Erquy

Au départ de Sables d'Or-Les-Pins, suivons le trait de côte jusqu'au Cap d'Erquy ! Landes, dunes, falaises, plages sauvages, villages côtiers, ... autant de milieux naturels qui défilent au rythme de votre pagaie.

#### Découverte du marais de Sables-d'Or-les-Pins au crépuscule.

Au soleil couchant, pénétrez dans la bouche de l'Islet au plus profond du marais. Assistez à la rencontre entre la mer et la rivière.

NOUVEAU

#### Jeu de piste : les secrets du marais de Sables-d'Or-les-pins

Saviez-vous que le géant Gargantua a laissé une trace de son passage sur notre territoire : la roche du marais ! Quels autres secrets se cachent dans l'estuaire de l'Islet ? Venez les découvrir en participant à un jeu de piste conciliant réflexion et forme physique !

### paddle

**À PARTIR DE 12 ANS - DURÉE : 2H - TARIFS ET INSCRIPTION AU CENTRE NAUTIQUE DE FRÉHEL : 02 96 41 55 47 - NIVEAU DÉBUTANT** - Jouez de votre équilibre au rythme de votre pagaie pour découvrir de façon originale et douce les merveilles du bord de mer avec le Centre Nautique de Fréhel et un animateur du Grand Site.

#### Cap sur l'îlot Saint-Michel

Direction l'îlot Saint-Michel, pour une balade ponctuée d'anecdotes sur la géologie, de légendes locales et d'animaux marins.

#### La lagune de Sables-d'Or-les-Pins

Glissez sur l'eau, accompagnés d'un animateur nature, déambulez dans les méandres du pré-salé et découvrez toutes les richesses historiques, faunistiques et floristiques du marais.

### équitation

#### ENFANT Découverte de la vallée du Frémur à cheval

**À PARTIR DE 3 ANS - DURÉE : 1H - INFOS TARIFS ET RÉSERVATION AUPRÈS DE GÉRALDINE LACHOUX DES ECURIES DE SAINT-SÉBASTIEN : 06 64 05 54 20** - Dans un espace boisé, le long d'une rivière, les enfants découvrent les joies du poney sur un parcours adapté.

#### Promenade à cheval entre plage et campagne

**À PARTIR DE 10 ANS - NIVEAU DÉBUTANT - DURÉE : 2H30 - INFOS TARIFS ET RÉSERVATION AUPRÈS DE MARIE DE KERAUTEM DE SABLES D'OR ÉQUITATION : 06 09 95 38 89** Promenade à cheval dans la lagune de Sables d'Or-Les-Pins et sur les chemins vers le Cap d'Erquy. Seul, à deux ou en famille, vous découvrirez l'équitation d'extérieur avec une cavalerie adaptée et des enseignants diplômés et passionnés.

# récapitulatif

POUR QUI? JUILLET AOÛT

## SORTIES NATURE EN FAMILLE

La vie à marée basse	5 ans et +	Jeu 25	Jeu 22
Le marais de Sables d'Or-les-Pins	5 ans et +	Jeu 18	Jeu 29
Ces reptiles sssurprenants	6 ans et +	Ven 12	Ven 23
A la rencontre des petites bêtes	6 ans et +	Jeu 18	
Opinel et bout de ficelle	8 ans et +	-	Ven 2 et 30
Initiation à la géologie au Cap d'Erquy	11 ans et +	Ven 26	-
Géologie et paysages du Cap Fréhel	15 ans et +	-	Ven 16
La laisse de mer	5 ans et +	Ven 19	Ven 9
Traces et indices	6 ans et +	-	Jeu 1er
Art et nature dans la vallée du Frémur	5 ans et +	Jeu 11	Jeu 8
Le Cap Fréhel au crépuscule	8 ans et +	Mer 24	Mer 21

## EN PISTE POUR DES JEUX DE PISTE !

Il était une fois Sables d'Or-les-Pins	10 ans et +	Mer 17	Mer 14
La potion magique	10 ans et +	Mer 31	Mer 28
Le gardien de phare	10 ans et +	Mer 10	-
Les secrets du marais de Sables d'Or-les-Pins en Kayak	14 ans et +	Mer 24	Mer 14

## LE COIN DES TOUS PETITS

Au pied de mon arbre	-de 4 ans	Lun 29	Lun 26
Edgar, gardien de phare	-de 4 ans	Lun 22	Lun 12
Monsieur Crabe, où es-tu ?	-de 4 ans	Lun 15	Lun 19
Petits piafs	-de 4 ans	Lun 8	Lundi 5

## ATELIERS NATURE SANS LES ADULTES

Tronc et écorce	4-6 ans	Mar 9	Mar 6
Les habitants de la dune	4-6 ans	Mar 16	Mar 13
Galets d'empreinte	4-6 ans	Mar 23	Mar 20
Petite fleur	4-6 ans	Mar 30	Mar 27
Philo-Nature	7-10 ans	Mar 9	Mar 6
Carte et paysage	7-10 ans	Mar 16	Mar 13
Sur les traces du passé	7-10 ans	Mar 23	Mar 20
Les secrets des fleurs	7-10 ans	Mar 30	Mar 27

## SORTIES ÉCONOMIE LOCALE

Créée, port et mareyage	6 ans et +	Tous les mardis	Tous les mardis
L'huitre dans tous ses états	10 ans et +	Mer 24	Mer 21
Le vignoble des Terres-neuvas	6 ans et +	Mer 24	Mer 14

POUR QUI? JUILLET AOÛT

## SORTIES NATURE PARTENAIRES ESPRIT GRAND SITE

Voyagez dans l'immensité avec la traversée de la baie de la Fresnaye	+ de 7 ans	Mer 10	Jeu 8
Visite du jardin des mers	+ 10 ans	Lun 22	Mar 20
Escapade maritime autour du marais de Sables-d'Or-les-Pins	+ 8 ans	Mar 9	Lun 19

## SORTIES HISTOIRE ET PATRIMOINE

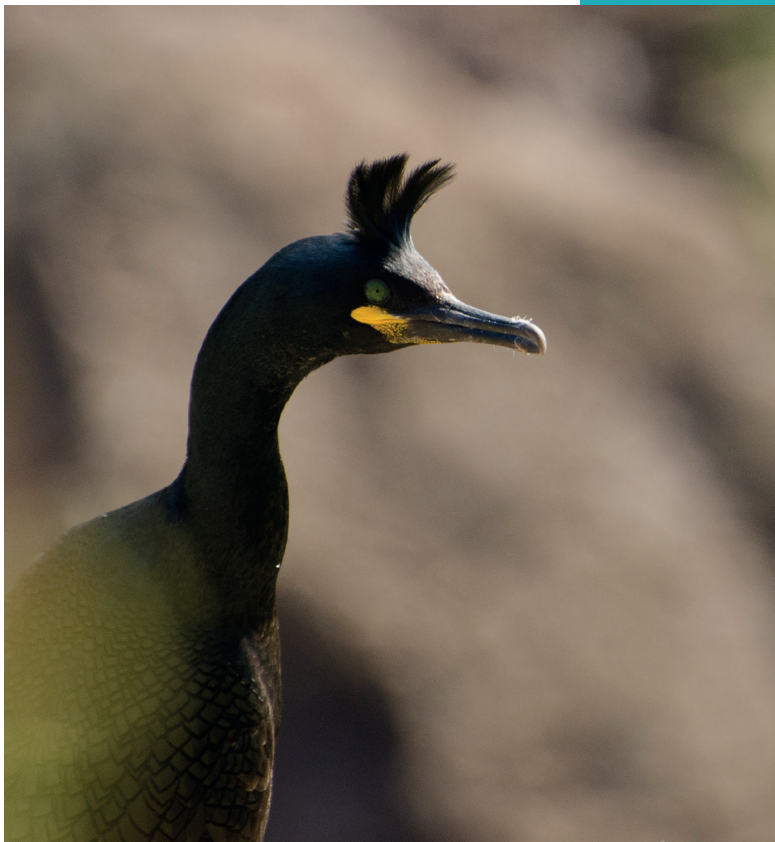
Balade racontée : le viaduc de Caroual et le petit train des Côtes du Nord	8 ans et +	Mer 24	Mer 7
Passerelle de la côtière et le pont du marais	10 ans et +	Mar 30	-
Pléhérel Plage, l'histoire étonnante d'un village devenu chef lieu.	10 ans et +	-	Jeu 1er
Sur les pas des carriers, entre travail et vie de famille	12 ans et +	-	Jeu 22
Le sauvetage en mer, un engagement bénévole	10 ans et +	Ven 26	-
Le patrimoine d'Erquy	10 ans et +	Mar 16 - 23 et 30	Mar 6 et 13
La grande aventure de la station climatique de Sables-d'Or-les-Pins	10 ans et +	Jeu 18	-
Balade contée avec Ludovic Souliman	8 ans et +	Jeu 25	

## ANIMATIONS SPORT ET NATURE PARTENAIRES ESPRIT GRAND SITE

Balade des cyclobutineurs en VAE – Cap Evasion Nature	12 ans et +	Jeu 4 et 11	Jeu 22 et 29
Palmes aux pieds pour une balade aquatique – Histoire d'Eau	8 ans et +	Mer 17 et 31	Sam 17 et 31
Découverte de la vallée du Frémur à cheval – Ecuries de St-Sébastien	3 ans et +	Tous les jeudis	Tous les jeudis
Promenade à cheval entre plage et campagne – Sables d'Or Équitation	10 ans et +	Tous les lundis	Tous les lundis
Randos pédestres avec les Ptits Potes	10 ans et +	Jeu 18 - Ven 26	Jeu 8 - Lun 19
Sortie kayak avec le Centre Nautique d'Erquy	14 ans et +	Tous les samedis, Mer 17, 24 et 31	Tous les samedis Mer 14 et 21
Sortie paddle avec le Centre Nautique de Fréhel	12 ans et +	Mer 10 et 31	Mer 14



Fauvette pitchou © Alix Chevalier



photographies de haut en bas © Michel Stainer • © Syndicat mixte du Grand Site Cap d'Erquy - Cap Fréhel



Photographies de haut en bas © Pure Black © L'Oeil de Paco (CAD)

Jeu. 4

**Balade des cyclobutineurs en VAE sur la Vélomaritime** À partir de 12 ans - location de suiveur et/ou babyvan possible - Durée : 3h - Infos et réservation auprès de Isabelle au 06 59 74 87 89 - RDV : 9h - Camping les Salines à Plurien.

Sam. 6

**Découverte du Cap d'Erquy en kayak** À partir de 14 ans - Niveau débutant - Durée : 3h - Infos et réservation auprès du Centre Nautique : 02 96 72 32 62 - RDV : 9h30 - La Maison de la mer au port d'Erquy.

Lun. 8

**Promenade à cheval entre plage et campagne** À partir de 10 ans - Niveau débutant - Durée : 2h30 - Infos et réservation auprès de Marie : 06 09 95 38 89 - Centre équestre Sables d'Or Equitation - Les Cognets à Plurien.

**Pour les moins de 4 ans : Petits piafs** Enfant de moins de 4 ans accompagné d'un adulte - Tarif A - Durée : 1h - RDV : 10h30 - Au port de Dahouët, 1 rue du Pont Neuf à Pléneuf Val-André.

**Crée, port et mareyage** À partir de 6 ans - Tarif A - Durée : 2h - RDV : 6h30 - Devant la grille d'entrée du parking de la criée, au port d'Erquy - **Pensez à prendre des vêtements chauds**

**Escapade autour du marais maritime de Sables-d'Or-Les-Pins** À partir de 8 ans - Durée : 2h - RDV : 10h - infos et réservation auprès d'Isabelle au 06 59 74 87 89 - Devant le camping Les Salines à Plurien.

**Nature pour les 4 - 6 ans : Tronc et écorce** À partir de 4 ans - Tarif A - Limité à 5 enfants - Durée : 1h - Activité extérieure - RDV : 10h et 11h15 - Entrée de la Vallée de Diane, Sables-d'Or-Les-Pins à Plurien.

**Nature pour les 7 - 10 ans : Philo - Nature** À partir de 7 ans - Tarif A - Limité à 5 enfants - Durée : 1h - Activité extérieure - RDV : 10h et 11h15 - Entrée de la Vallée de Diane, Sables-d'Or-Les-Pins à Plurien.

Mar. 9

**La lagune de Sables-d'Or-Les-Pins en Paddle** À partir de 12 ans - Durée : 2h - Inscription au centre nautique de Fréhel : 02 96 41 55 47 - Niveau débutant - RDV : 9h - Centre nautique de Sables-d'Or-Les-Pins à Fréhel.

**Le gardien de phare** À partir de 10 ans - Tarif A - Durée : 2h - Activité extérieure - RDV : 10h - Au pied du phare du Cap Fréhel à Plévenon.

**Voyage dans l'immensité avec la traversée de la baie de la Fresnaye** À partir de 7 ans - Boucle de 7 km - Durée : 2h30 - Infos et réservations auprès d'Isabelle au 06 59 74 87 84 - RDV : 15h30 - Port Nieux à Plévenon.

Mer. 10

**Balade des cyclobutineurs en VAE sur la Vélomaritime** À partir de 12 ans - location de suiveur et/ou babyvan possible - Durée : 3h - Infos et réservation auprès de Isabelle au 06 59 74 87 89 - RDV : 9h - Local de Cap Évasion Vélo au camping les Salines à Plurien.

**Découverte de la vallée du Frémur à cheval** À partir de 3 ans - Durée : 1h - Infos et réservation auprès de Géraldine : 06 64 05 54 20 - RDV : 10h30 - Ecuries de Saint-Sébastien à Fréhel.

**Art et Nature dans la vallée du Frémur** À partir de 5 ans - Tarif A - Durée : 2h - RDV : 14h - Port à la Duc à Fréhel.

Jeu. 11

**En route vers le Fort-La-Latte en kayak** À partir de 14 ans - Durée : 3h - Inscription au centre nautique : 02 96 72 32 62 - Niveau débutant - RDV : 9h30 - Port Saint Gérant à Plévenon.

Sam. 13

**Promenade à cheval entre plage et campagne** À partir de 10 ans - Niveau débutant - Durée : 2h30 - Infos et réservation auprès de Marie : 06 09 95 38 89 - Centre équestre Sables d'Or Equitation - Les Cognets à Plurien .

Lun. 15

**Pour les moins de 4 ans : Monsieur crabe, où es-tu ?** Enfant de moins de 4 ans accompagné d'un adulte - Limité à 5 enfants - Tarif A - Durée : 1h - RDV : 10h30 - Maison de la Grève, cale de Jospinet à Planguenoual. **Pensez à prendre des bottes.**

**Crée, port et mareyage** À partir de 6 ans - Tarif A - Durée : 2h - RDV : 6h et 6h30 - Devant la grille d'entrée du parking de la criée, au port d' Erquy - **Pensez à prendre des vêtements chauds.**

Mar. 16

**Atelier nature pour les 4 - 6 ans : Les habitants de la dune** À partir de 4 ans - Tarif A - Limité à 5 enfants - Durée : 1h - Activité extérieure - RDV : 10h et 11h15 - Parking de l'Anse du Croc à Pléhérel Plage.

**Atelier nature pour les 7 - 10 ans : Carte et paysage** À partir de 7 ans - Tarif A - Limité à 5 enfants - Durée : 1h - Activité extérieure - RDV : 10h et 11h15 - Parking de l'Anse du Croc à Pléhérel Plage.

**Le patrimoine paysager régennéen** À partir de 10 ans - Tarif 5 € (adultes) 2 € (10 à 18 ans) - Durée : 1h30 - RDV : 14h - Devant l'Office du tourisme à Erquy.

**Palmes aux pieds pour une balade aquatique** À partir de 8 ans - Niveau débutant - Durée : 3h - Matériel fournis - Infos et réservation auprès de Fabien : 06 81 50 65 24 - RDV : 8h45 - Maison de la mer au port d'Erquy.

Mer. 17

**Jeu de piste : il était une fois, Sables d'Or-les-Pins** À partir de 10 ans - Tarif A - Durée : 3h - RDV : 10h - A proximité du Kasino, côté plage, Sables d'Or-Les-Pins à Fréhel.

**Découverte de l'îlot du Verdelet en kayak** À partir de 14 ans - Niveau débutant - Durée : 3h - Infos et réservation auprès du Centre Nautique : 02 96 72 32 62 - RDV : 14h - Plage des Vallées à Pléneuf-Val-André.

**Découverte de la vallée du Frémur à cheval** À partir de 3 ans - Niveau débutant - Durée : 1h - Infos et réservation auprès de Géraldine : 06 64 05 54 20 - RDV : 10h30 - Écuries de Saint Sébastien à Fréhel.

**La grande aventure de la station climatique de Sables-d'Or-Les-Pins** À partir de 10 ans - Durée : 2h30 - 4 Km à pied - Avec Jean-Yves Chatellier - RDV : 10h - esplanade des arcades, Sables-d'Or-Les-Pins à Fréhel.

**Le marais de Sables-d'Or-Les-Pins** À partir de 5 ans - Tarif A - Durée : 2h - RDV : 14h Devant le camping des Salines, Sables d'Or - Les - Pins à Plurien. **Pensez à prendre des bottes.**

Jeu. 18

**Randonnée pédestre - 8 km : la balade des fleurs bleues** À partir de 10 ans - Gratuit - Durée : 3h - RDV : 14h - Parking de Port Nieux à Plévenon - **Chaussure de marche préconisée.**

**A la rencontre des petites bêtes** À partir de 6 ans - Gratuit - Durée : 2h - RDV : 14h à la ferme du Pommet à Erquy.

Ven. 19

**La laisse de mer, un milieu plein de mystère** À partir de 5 ans - Tarif A - Durée : 2h - RDV : 10h - Départ du centre nautique de Sables-d'Or-Les-Pins à Fréhel.

# calendrier juillet

Sam. 20

**Découverte de l'îlot Saint Michel en kayak** À partir de 14 ans - Niveau débutant - Durée : 3h - Infos et réservation auprès du Centre Nautique : 02 96 72 32 62 - RDV : 9h30 - Port des Hôpitaux d'Erquy, à la cale.

Lun. 22

**Promenade à cheval entre plage et campagne** À partir de 10 ans - Niveau débutant - Durée : 2h30 - Infos et réservation auprès de Marie : 06 09 95 38 89 - Centre équestre Sables d'Or Equitation - Les Cognets à Plurien.

**Edgar, gardien de phare** Enfant de moins de 4 ans - Tarif A - Durée : 1h - RDV : 10h30 - Au pied du phare du Cap Fréhel à Plévenon.

**Visite du jardin des mers** À partir de 10 ans - Durée : 2h - Infos et réservations auprès d'Isabelle au 06 59 74 87 84 - RDV : 14h - Devant la plage Saint Michel à la cale, parking de la crêperie St Michel à Erquy.

Mar. 23

**Crée, port et mareyage** À partir de 6 ans - Tarif A - Durée : 2h - RDV : 6h et 6h30 - Devant la grille d'entrée du parking de la criée, au port d'Erquy - **Pensez à prendre des vêtements chauds**

**Nature pour les 4 - 6 ans : Galet d'empreintes** À partir de 4 ans - Tarif A - Limité à 5 enfants - Durée : 1h - Activité extérieure - RDV : 10h et 11h15 - Port de Dahoüet, devant le hangar de «la Pauline» à Pléneuf Val-André.

**Nature pour les 7 - 10 ans : Sur les traces du passé** À partir de 7 ans - Tarif A - Limité à 5 enfants - Durée : 1h - Activité extérieure - RDV : 10h et 11h15 - Port de Dahoüet, devant le hangar de «la Pauline» à Pléneuf Val-André.

**Le patrimoine portuaire d'Erquy** À partir de 10 ans - Tarif 5€/adultes 2€/enfants de 6 à 18 ans - Durée : 1h30 - 3 km - Activité extérieure - RDV : 14h parking de la Vieille Échaussée, rue du port à Erquy. **Pensez à prendre de bonnes chaussures de marche.**

Mer. 24

**Jeu de piste en kayak : les secrets du marais de Sables-d'Or-Les-Pins en kayak** À partir de 14 ans - Niveau débutant - Durée : 3h - Infos et réservation auprès du Centre Nautique : 02 96 72 32 62 - RDV : 9h - En bas de la Vallée Denis à Erquy.

**Balade racontée : le viaduc de Caroual et le petit train des Côtes du Nord** À partir de 8 ans - Durée : 2h à 2h30 - Gratuit - Avec l'association des amis du viaduc de Caroual RDV : 10h - Viaduc de Caroual à Erquy

**Le monde agricole : le vignoble des Terre-neuvas** À partir de 6 ans - Gratuit - Durée : 2h - RDV : 14h - Ferme du lieu dit le Pommet à Erquy.

**L'huître dans tous ses états** À partir de 10 ans - Durée : 2h - Infos et réservation auprès d'Isabelle : 06 59 74 87 89 - RDV : 15h - Port Saint Gérard à Plévenon.

**Le Cap Fréhel au crépuscule** À partir de 8 ans - Tarif A - Durée : 2h - RDV : 21h30 - Au pied du phare du Cap Fréhel à Plévenon.

Jeu. 25

**Balade contée «Fortunes de mer, fortunes de terre»** À partir de 8 ans - Tarif A - Durée : 2h - RDV : au pied des escaliers de la liaison port Cap, face à la maison de la mer à Erquy.

**Découverte de la vallée du Frémur à cheval** À partir de 3 ans - Niveau débutant - Durée : 1h - Infos et réservation auprès de Géraldine : 06 64 05 54 20 - RDV : 10h30 - Écuries de Saint Sébastien à Fréhel.

**La vie à marée basse** À partir de 5 ans - Tarif A - Durée : 2h30 - RDV : 15h - Port de Piégu à Pléneuf-Val-André

**Initiation à la géologie** À partir de 11 ans - Tarif A - Durée : 2h - RDV : 10h - Devant l'office du tourisme d'Erquy.

**Randonnée pédestre - 12 km : Cap sur le cap** À partir de 10 ans - Gratuit - Durée : 3h - RDV : 14h - Parking de la salle des fêtes à Plévenon - **Chaussure de marche préconisée.**

**Le sauvetage en mer, un engagement bénévole** À partir de 10 ans - Participation libre - Durée : 1h30 - RDV : 14h30 - Devant la grille du parking de la Criée du port d' Erquy.

**Itinérance en Kayak de Sables-d'Or-Les-Pins au Cap d'Erquy** À partir de 14 ans - Durée : 3h - Inscription au centre nautique : 02 96 72 32 62 - Niveau débutant - RDV 14h - Port des Hôpitaux à la cale, Erquy

**Promenade à cheval entre plage et campagne** À partir de 10 ans - Niveau débutant - Durée : 2h30 - Infos et réservation auprès de Marie : 06 09 95 38 89 - Centre équestre Sables d'Or Equitation - Les Cognets à Plurien.

**Pour les moins de 4 ans : Au pied de mon arbre** Enfant de moins de 4 ans accompagné d'un adulte - Tarif A - Durée : 1h - RDV : 10h30 - Aire de jeu en haut de la plage des Vallées à Pléneuf-Val-André.

**Crée, port et mareyage** À partir de 6 ans - Tarif A - Durée : 2h - RDV : 6h30 - Devant la grille d'entrée du parking de la criée, au port d'Erquy - **Pensez à prendre des vêtements chauds**

**Nature pour les 4 - 6 ans : Petite fleur !** À partir de 4 ans - Tarif A - Limité à 5 enfants - Durée : 1h - Activité extérieure - RDV : 10h et 11h15 - Chapelle de Saint Sébastien à Fréhel.

**Nature pour les 7 - 10 ans : Les secrets des fleurs** À partir de 7 ans - Tarif A - Limité à 5 enfants - Durée : 1h - Activité extérieure - RDV : 10h et 11h15 - Chapelle de Saint Sébastien à Fréhel.

**Le patrimoine religieux d'Erquy** À partir de 10 ans - Tarif 5€/adultes 2€/enfants de 6 à 18 ans - Durée : 1h30 - RDV 14h - Devant l'Office du Tourisme d'Erquy.

**Palmes aux pieds pour une balade aquatique** À partir de 8 ans - Niveau débutant - Durée : 3h - Matériel fournis - Infos et réservation auprès de Fabien : 06 81 50 65 24 - RDV : 8h45 - Maison de la mer au port d'Erquy.

**Cap sur l'îlot Saint-Michel en Paddle** À partir de 12 ans - Durée : 2h - Inscription au centre nautique de Fréhel : 02 96 41 55 47 - Niveau débutant - RDV : 9h - Centre nautique de Sables-d'Or-Les-Pins à Fréhel

**Jeu de piste : La potion magique des irréductibles gaulois** À partir de 10 ans - Tarif A - Durée : 2h - Limité à 5 familles - RDV : 10h - Parking du Lourtauais à Erquy - **Penser à prendre un verre par participant**

**En route vers le Fort-La-Latte en kayak** À partir de 14 ans - Niveau débutant - Durée : 3h - Infos et réservation auprès du Centre Nautique : 02 96 72 32 62 - RDV : 14h - Port Saint-Géran à Plévenon.



Photographie © Syndicat mixte du Grand Site Cap d'Erquy Cap Fréhel

Ven. 26

Sam. 27

Lun. 29

Mar. 30

Mer. 31

# les temps forts de l'été sur les communes du Grand Site de France



## Erquy : l'été de la curiosité

Les vacances d'été sont bien plus qu'un simple repos bien mérité, elles sont une invitation à la découverte, à l'exploration et aux rencontres enrichissantes. Vous trouverez dans ce guide, les animations estivales proposées par la commune d'Erquy et les associations qui participent toute l'année à l'animation de la ville. Laissez-vous guider par votre curiosité !



Retrouvez le guide des animations estivales



## Fréhel : Sables-d'Or-Les-Pins fête ses 100 ans

Revivez les années folles en costume d'époque : vendredi 9 et samedi 10 août.

Découvrez les festivités prévues tout au long de ces deux jours : pique-nique géant, activités sportives, démonstrations équestres, défilés, expositions, animations musicales, soirées festives...



Retrouvez toute la programmation

## Plévenon : le plein de festivités

Venez chiner au vide grenier et puces marines : les dimanches 7 juillet et 4 août, organisé avec l'association des plaisanciers de Plévenon, sur le parking de la salle des fêtes de Plévenon. La fête de la mer : dimanche 28 juillet, un évènement incontournable qui aura lieu au port Saint-Géran. Les 80 ans de la fête de la Libération : jeudi 15 août, avec un bal et un feu d'artifice, sur le parking de la salle des fêtes.

Restauration et buvette sur place. Renseignements au 06 24 30 58 18 / 06 60 21 13 08

## Plurien : des beaux moments

Dimanche 14 juillet : dès l'après-midi, animations, bal, restauration et feu d'artifice, avec les associations de Plurien. Samedi 10 août : grande soirée festive avec bal et restauration.

À l'Est des Dunes vous propose Jazz à Sables d'Or : les mercredis 24 juillet, 7 et 14 août, au théâtre de verdure de la vallée de Diane.



Retrouvez toute la programmation et les infos pratiques

# calendrier août

**Découverte de la vallée du Frémur à cheval** À partir de 3 ans - Niveau débutant - Durée : 1h - Infos et réservation auprès de Géraldine : 06 64 05 54 20 - RDV : 10h30 - Écuries de Saint Sébastien à Fréhel.

**Pléhérel-Plage, histoire étonnante d'un chef lieu devenu village** À partir de 10 ans - Tarif A - Durée : 2h30 - RDV : 10h30 - Parking de la Chapelle de Pléhérel à Fréhel.

**Animation famille : Traces et indices** À partir de 6 ans - Tarif A - Durée : 2h - RDV 14h - Moulin de Montafilan à Plurien.

**Opinel et bout de ficelle** À partir de 8 ans - Tarif A - Durée : 2h - RDV : 14h30 - Parking de la salle des fêtes de Saint Alban.

**Découverte de l'îlot du Verdelet en kayak** À partir de 14 ans - Niveau débutant - Durée : 3h - Infos et réservation auprès du Centre Nautique : 02 96 72 32 62 - RDV : 10h - Plage des Vallées à Pléneuf-Val-André.

**Promenade à cheval entre plage et campagne** À partir de 10 ans - Niveau débutant - Durée : 2h30 - Infos et réservation auprès de Marie : 06 09 95 38 89 - Centre équestre Sables d'Or Equitation - Les Cognets à Plurien.

**Pour les moins de 4 ans : Petit piaf** Enfant de moins de 4 ans accompagné d'un adulte - Limité à 5 enfants - Tarif A - Durée : 1h - RDV : 10h30 - Au port de Dahouët, 1 rue du Pont Neuf à Pléneuf-Val-André.

**Crée, port et mareyage** À partir de 6 ans - Tarif A - Durée : 2h - RDV : 6h et 6h30 - Devant la grille d'entrée du parking de la criée, au port d'Erquy - **Pensez à prendre des vêtements chauds**

**Nature pour les 4 - 6 ans : Tronc et écorce !** À partir de 4 ans - Tarif A - Limité à 5 enfants - Durée : 1h - Activité extérieure - RDV : 10h et 11h15 - Entrée de la vallée de Diane à Sables d'Or - les - Pins à Fréhel.

**Nature pour les 7 - 10 ans : Philo Nature** À partir de 7 ans - Tarif A - Limité à 5 enfants - Durée : 1h - Activité extérieure - RDV : 10h et 11h15 - Entrée de la vallée de Diane à Sables d'Or - Les - Pins à Fréhel.

**Le patrimoine balnéaire d'Erquy** À partir de 10 ans - Tarif 5€/adultes 2€/enfants de 6 à 18 ans - Durée : 1h30 - RDV 14h - Devant l'Office du Tourisme d'Erquy.

**La lagune de Sable d'or-Les-Pins en Paddle** À partir de 12 ans - Durée : 2h - Inscription au centre nautique de Fréhel : 02 96 41 55 47 - Niveau débutant - RDV : 9h - Centre nautique de Sables d'Or-Les-Pins à Fréhel.

**Balade racontée : le viaduc de Caroual et le petit train des Côtes du Nord** À partir de 8 ans - Durée : 2h à 2h30 - Gratuit - Avec l'association des amis du viaduc de Caroual - RDV : 10h - Viaduc de Caroual à Erquy

**Découverte de la vallée du Frémur à cheval** À partir de 3 ans - Durée : 1h - Infos et réservation auprès de Géraldine : 06 64 05 54 20 - RDV : 10h30 - Écuries de Saint-Sébastien à Fréhel.

**Art et Nature dans la vallée du Frémur** À partir de 5 ans - Tarif A - Durée : 2h - RDV : 14h - Port Saint Géran à Plévenon.

**Randonnée pédestre - 6 km : Le chemin des croix ça doit être un calvaire :** À partir de 10 ans - Gratuit - Durée : 2h - RDV : 14h - Parking de la salle des fêtes à Plévenon - **Chaussures de marche préconisées.**

# calendrier août

Jeu. 8

**Voyagez dans l'immensité avec la traversée de la baie de la Fresnaye** À partir de 7 ans - Boucle de 7 km - Durée : 2h30 - Infos et réservations auprès d'Isabelle au 06 59 74 87 84 - RDV : 14h30 - Port Nieuux à Plévenon.

Ven. 9

**La laisse de mer, un milieu plein de mystère** À partir de 5 ans - Tarif A - Durée : 2h - RDV : 10h - Départ du centre nautique de Sables-d'Or-Les-Pins à Fréhel.

Sam. 10

**Découverte du Cap d'Erquy en kayak** À partir de 14 ans - Niveau débutant - Durée : 3h - Infos et réservation auprès du Centre Nautique : 02 96 72 32 62 - RDV : 9h30 - La Maison de la mer au port d'Erquy.

Lun. 12

**Promenade à cheval entre plage et campagne** À partir de 10 ans - Niveau débutant - Durée : 2h30 - Infos et réservation auprès de Marie : 06 09 95 38 89 - Centre équestre Sables d'Or Equitation - Les Cognets à Plurien.

**Edgar, gardien de phare** Enfant de moins de 4 ans - Tarif A - Durée : 1h - RDV : 10h30 - Au pied du phare du Cap Fréhel à Plévenon.

**Crée, port et mareyage** À partir de 6 ans - Tarif A - Durée : 2h - RDV : 6h et 6h30 - Devant la grille d'entrée du parking de la criée, au port d'Erquy - **Pensez à prendre des vêtements chauds.**

**Atelier nature pour les 4 - 6 ans : Les habitants de la dune** À partir de 4 ans - Tarif A - Limité à 5 enfants - Durée : 1h - Activité extérieure - RDV : 10h et 11h15 - Parking de l'Anse du Croc à Pléhérel Plage.

**Atelier nature pour les 7 - 10 ans : Carte et paysage** À partir de 7 ans - Tarif A - Limité à 5 enfants - Durée : 1h - Activité extérieure - RDV : 10h et 11h15 - Parking de l'Anse du Croc à Pléhérel Plage.

**Le patrimoine paysager régnéen** À partir de 10 ans - Tarif 5 € (adultes) 2 € (10 à 18 ans) - Durée : 1h30 - RDV : 14h - Devant l'Office du tourisme à Erquy.

Mar. 13

**Cap sur l'îlot Saint-Michel en Paddle** À partir de 12 ans - Durée : 2h - Inscription au centre nautique de Fréhel : 02 96 41 55 47 - Niveau débutant - RDV : 9h - Centre nautique de Sables d'Or-Les-Pins à Fréhel

**Jeu de piste: il était une fois Sables-d'Or-Les-Pins** À partir de 10 ans - Tarif A - Durée : 2h - RDV : 10h - A proximité du Kasino, côté plage de Sables-d'Or-Les-Pins à Fréhel

**Le monde agricole : le vignoble des Terre-neuas** À partir de 6 ans - Gratuit - Durée : 2h - RDV : 14h - Ferme du lieu dit le Pommet à Erquy.

**Itinérance en Kayak de Sables d'Or-Les-Pins** au Cap d'Erquy À partir de 14 ans - Durée : 3h - Inscription au centre nautique : 02 96 72 32 62 - Niveau débutant - RDV 14h - Port des Hôpitaux à la cale, Erquy

Mer. 14

Jeu. 15

**Découverte de la vallée du Frémur à cheval** À partir de 3 ans - Niveau débutant - Durée : 1h - Infos et réservation auprès de Géraldine : 06 64 05 54 20 - RDV : 10h30 - Écuries de Saint Sébastien à Fréhel.

Ven. 16

**Géologie et paysage au Cap Fréhel** À partir de 15 ans - Tarif A - Durée : 2h - RDV : 10h - Entre les deux phare du Cap Fréhel à Plévenon.

**Palmes aux pieds pour une balade aquatique** À partir de 8 ans - Niveau débutant - Durée : 3h - Matériel fournis - Infos et réservation auprès de Fabien : 06 81 50 65 24 - RDV : 8h45 - Maison de la mer au port d'Erquy.

**Découverte de l'îlot du Verdelet en kayak** À partir de 14 ans - Niveau débutant - Durée : 3h - Infos et réservation auprès du Centre Nautique : 02 96 72 32 62 - RDV : 14h - Plage des Vallées à Pléneuf-Val-André.

**Promenade à cheval entre plage et campagne** À partir de 10 ans - Niveau débutant - Durée : 2h30 - Infos et réservation auprès de Marie : 06 09 95 38 89 - Centre équestre Sables d'Or Equitation - Les Cognets à Plurien.

**Escapade autour du marais maritime de Sables-d'Or-Les-Pins** À partir de 8 ans - Durée : 2h - Infos et réservation auprès de Isabelle au 06 59 74 87 89 - RDV : 10h - Devant le camping les Salines à Plurien.

**Pour les moins de 4 ans : Monsieur crabe, où es-tu ?** Enfant de moins de 4 ans accompagné d'un adulte - Limité à 5 enfants - Tarif A - Durée : 1h - RDV : 10h30 - Maison de la Grève, cale de Jospinet à Planguenoual. **Pensez à prendre des bottes.**

**Randonnée pédestre - 8 km : Balade au clair de lune** À partir de 10 ans - Gratuit - Durée : 3h - RDV : 20h - Parking de la salle des fêtes à Plévenon - **Chaussures de marche préconisées.**

**Crée, port et mareyage** À partir de 6 ans - Tarif A - Durée : 2h - RDV : 6h30 - Devant la grille d'entrée du parking de la criée, au port d'Erquy - **Pensez à prendre des vêtements chauds**

**Nature pour les 4 - 6 ans : Galet d'empreintes** À partir de 4 ans - Tarif A - Limité à 5 enfants - Durée : 1h - Activité extérieure - RDV : 10h et 11h15 - Port de Dahouët, devant le hangar de «la Pauline» à Pléneuf Val-André.

**Nature pour les 7 - 10 ans : Sur les traces du passé** À partir de 7 ans - Tarif A - Limité à 5 enfants - Durée : 1h - Activité extérieure - RDV : 10h et 11h15 - Port de Dahouët, devant le hangar de «la Pauline» à Pléneuf Val-André.

**Visite du jardin des mers** À partir de 10 ans - Durée : 2h - Infos et réservations auprès d'Isabelle au 06 59 74 87 89 - RDV : 14h30 - Devant la plage Saint Michel à la cale, parking de la crêperie St Michel à Erquy.

**L'huître dans tous ses états** À partir de 10 ans - Durée : 2h - Infos et réservations auprès d'Isabelle au 06 59 74 87 89 - RDV : 14h30 - Port Saint Gérard à Plévenon.

**Le Cap Fréhel au crépuscule** À partir de 8 ans - Tarif A - Durée : 2h - RDV : 20h30 - Au Cap Fréhel entre les deux phares à Plévenon.

**Le marais au crépuscule en kayak** À partir de 14 ans - Inscription au Centre Nautique - RDV : 19h30 - rue de la Vallée Denis à Erquy.

**Balade des cyclobutineurs en VAE sur la Vélomaritime** À partir de 12 ans - location de suiveur et/ou babyvan possible - Durée : 3h - Infos et réservation auprès de Isabelle au 06 59 74 87 89 - RDV : 9h - Local de Cap Evasion Vélo au camping les Salines à Plurien

**Découverte de la vallée du Frémur à cheval** À partir de 3 ans - Niveau débutant - Durée : 1h - Infos et réservation auprès de Géraldine : 06 64 05 54 20 - RDV : 10h30 - Écuries de Saint Sébastien à Fréhel.

**Sur les pas des carriers, entre travail et vie de famille** À partir de 12 ans - Tarif A - Durée : 2h30 - RDV : 10h - Devant la stèle, rue des carriers, lieu dit Beausoleil à Fréhel.

**La vie à marée basse** À partir de 5 ans - Tarif A - Durée : 2h30 - RDV : 14h - Port de Piégu à Pléneuf-Val-André

Sam. 17

Lun. 19

Mar. 20

Mer. 21

Jeu. 22

# calendrier août

Ven. 23

**Ces reptiles ssssurprenants** À partir de 6 ans - Tarif B - Durée : 1h30 - RDV : 9h30 - Siège du Grand Site, 18 rue Notre Dame à Plévenon. **Pensez à prendre des bottes ou des chaussures montantes.**

Sam. 24

**Découverte du Cap d'Erquy en kayak** À partir de 14 ans - Niveau débutant - Durée : 3h - Infos et réservation auprès du Centre Nautique : 02 96 72 32 62 - RDV : 9h30 - La Maison de la mer au port d'Erquy.

Lun. 26

**Promenade à cheval entre plage et campagne** À partir de 10 ans - Niveau débutant - Durée : 2h30 - Infos et réservation auprès de Marie : 06 09 95 38 89 - Centre équestre Sables d'Or Equitation - Les Cognets à Plurien.

**Pour les moins de 4 ans : Au pied de mon arbre** Enfant de moins de 4 ans accompagné d'un adulte - Tarif A - Durée : 1h - RDV : 10h30 - Aire de jeu en haut de la plage des Vallées à Pléneuf-Val-André.

Mar. 27

**Crée, port et mareyage** À partir de 6 ans - Tarif A - Durée : 2h - RDV : 6h30 - Devant la grille d'entrée du parking de la criée, au port d'Erquy - **Pensez à prendre des vêtements chauds**

**Nature pour les 4 - 6 ans : Petite fleur !** À partir de 4 ans - Tarif A - Limité à 5 enfants - Durée : 1h - Activité extérieure - RDV : 10h et 11h15 - Chapelle de Saint Sébastien à Fréhel.

**Nature pour les 7 - 10 ans : Les secrets des fleurs** À partir de 7 ans - Tarif A - Limité à 5 enfants - Durée : 1h - Activité extérieure - RDV : 10h et 11h15 - Chapelle de Saint Sébastien à Fréhel.

Mer. 28

**Jeu de piste : La potion magique des irréductibles gaulois** À partir de 10 ans - Tarif A - Durée : 2h - Limité à 5 familles - RDV : 10h - Parking du Lourtuais à Erquy - **Pensez à prendre un verre par participant**

Jeu. 29

**Balade des cyclobutineurs en VAE sur la Vélomaritime** À partir de 12 ans - location de suiveur et/ou babyvan possible - Durée : 3h - Infos et réservation auprès de Isabelle au 06 59 74 87 89 - RDV : 9h - Local de Cap Evasion Vélo au camping les Salines à Plurien

**Découverte de la vallée du Frémur à cheval** À partir de 3 ans - Niveau débutant - Durée : 1h - Infos et réservation auprès de Géraldine : 06 64 05 54 20 - RDV : 10h30 - Écuries de Saint Sébastien à Fréhel.

**Le marais de Sables-d'Or-Les-Pins** À partir de 5 ans - Tarif A - Durée : 2h - RDV : 14h - Devant le camping des Salines, Sables-d'Or-Les-Pins à Plurien. **Pensez à prendre des bottes.**

Ven. 30

**Opinel et bout de ficelle** À partir de 10 ans - Tarif A - Durée : 2h - RDV : 10h - Parking de la salle des fêtes à Saint Alban.

Sam. 31

**Palmes aux pieds pour une balade aquatique** À partir de 8 ans - Niveau débutant - Durée : 3h - Matériel fournis - Infos et réservation auprès de Fabien : 06 81 50 65 24 - RDV : 8h45 - Maison de la mer au port d'Erquy.

à feuilleter et à rêver

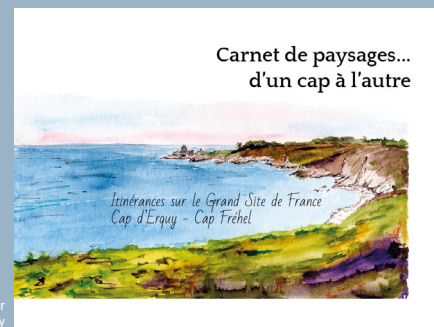
## un carnet de paysage ... d'un cap à l'autre

Découvrez le Grand Site à travers les traits et les palettes de couleurs des artistes du territoire

La mosaïque de paysages du Grand Site de France a inspiré et inspire encore de nombreux artistes peintres : une succession de pointes rocheuses aux panoramas vertigineux, les eaux turquoise des anses sableuses caractéristiques de la Côte d'Émeraude et de ses abords, des spécificités géologiques uniques telles que le grès rose.

Ce carnet de paysages a été réalisé avec trois artistes locales, Hedwige GAGEY, Emilie GAYET et Isabelle POMMIER, aquarellistes. Il raconte une itinérance sur le Grand Site de France, la rencontre de 3 regards, 3 coups de patte, 3 pinceaux.

Offrez-vous un souvenir du territoire !  
Le carnet de paysage est disponible à la vente au siège du Grand Site, dans les Offices du Tourisme d'Erquy et Fréhel au prix de 10 euros.



aquarelles © Emilie Gayet - Isabelle Pommier et Hedwige Gagey

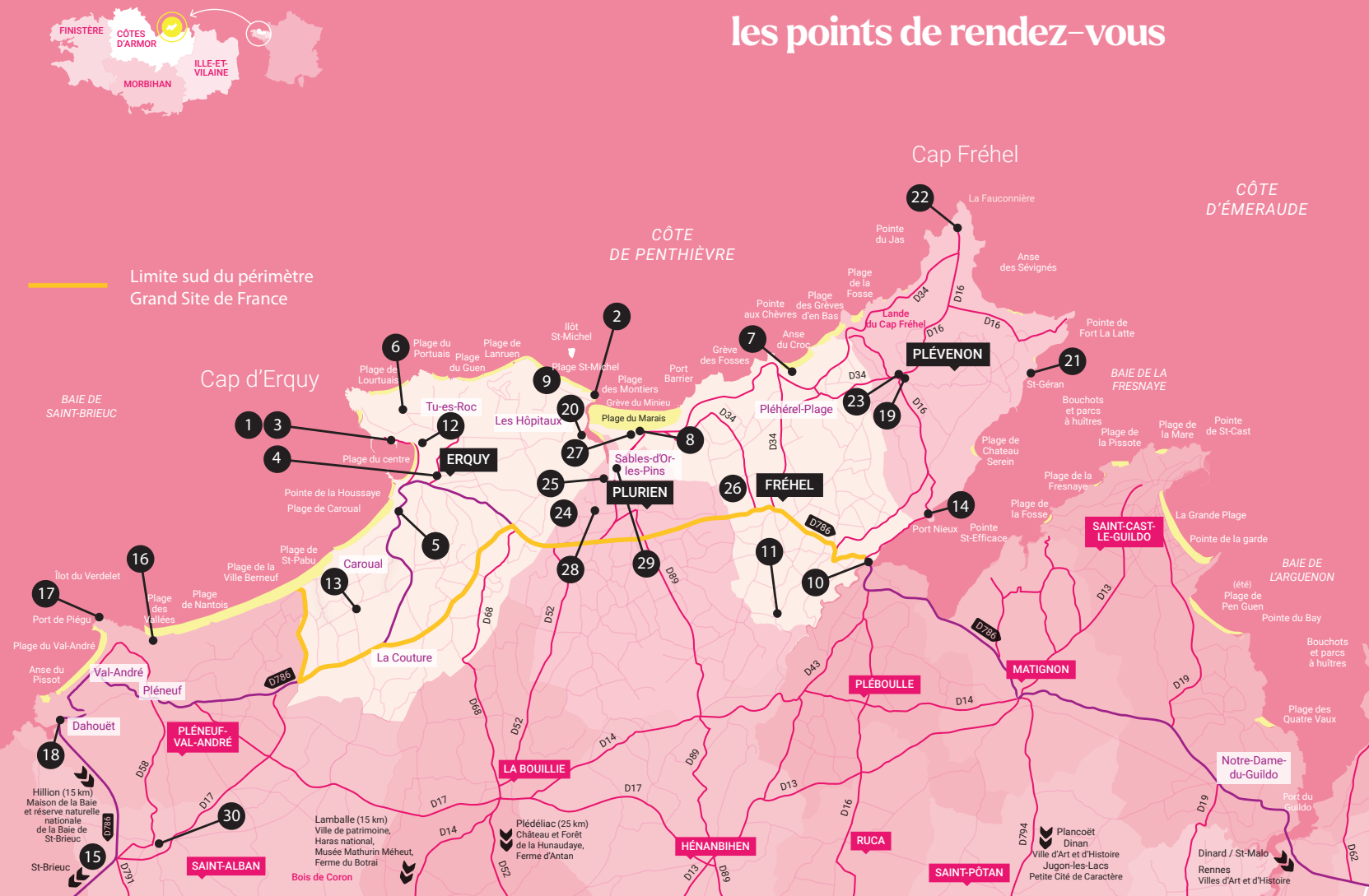
## Fortunes de mer Fortunes de terre

Recueil de récits de vie de gens d'Erquy, gens de terre, gens de mer, femmes et hommes qui racontent l'âme de leur pays.

Le livre est en vente auprès de l'auteur, notamment lors de la balade contée (voir p.9 et p.18)  
Photographies de Caroline Lameloise et récits écrits par Ludovic Souliman à partir de paroles collectées auprès d'habitants d'Erquy.



# les points de rendez-vous



- |  |   |  |   |
|--|---|--|---|
| 1. Devant la grille d'entrée du parking de la criée, au port (Erquy) | 10. Port à la Duc, baie de la Fresnaye (Fréhel)         | rue Notre Dame (Plévenon)                            | (Plurien)                                       |
| 2. Port des Hôpitaux, à la cale (Erquy)                              | 11. Ecuries de Saint-Sébastien (Fréhel)                 | 20. La Vallée Denis (Erquy)                          | 29. Restaurant de la Voile d'Or (Plurien)       |
| 3. Maison de la mer (Erquy)  | 12. La Vieille Echaussée (Erquy)                        | 21. Port Saint-Géran (Plévenon)                      | 30. Parking de la salle des fêtes (Saint-Alban) |
| 4. Office de Tourisme (Erquy)  | 13. Vignoble des Terre-Neuvas (Erquy)                   | 22. Au pied du phare du Cap Fréhel (Plévenon)        |   |
| 5. Viaduc de Caroual (Erquy)   | 14. Port Nieux (Plévenon)                               | 23. Parking de la salle des fêtes (Plévenon)         |   |
| 6. Parking du Lourtuais (Erquy)                                      | 15. Maison de la grève, cale de Jospinet (Planguenoual) | 24. Moulin de Montafilan                             |   |
| 7. Parking de l'Anse du Croc (Pléhérel Plage)                        | 16. Plage des Vallées (Pléneuf Val-André)               | 25. Camping les Salines (Plurien)                    |   |
| 8. Kasino de Sables-d'Or-les-Pins (Fréhel)                           | 17. Port de Piégu (Pléneuf Val-André)                   | 26. Entrée de la vallée de Diane (Plurien)           |   |
| 9. Cale de l'Îlot Saint-Michel (Erquy)                               | 18. Port de Dahouët (Pléneuf Val-André)                 | 27. Centre nautique de Sables-d'Or-les-Pins (Fréhel) |   |
|  | 19. Maison du Grand Site de France, 18                  | 28. Centre équestre Sables d'Or équitation           |   |

# inscription obligatoire pour toutes nos sorties

## 02 96 41 50 83

POUR LES SORTIES ORGANISÉES PAR NOS PARTENAIRES, INSCRIPTION  
EN COMPOSANT LE NUMÉRO INDIQUÉ DANS LE DESCRIPTIF DE L'ACTIVITÉ

### tarifs sorties nature du Grand Site


#### TARIF A

- Adultes : 7 euros
- Enfants (6 - 18 ans) : 4 euros
- Enfants (- 6 ans) : gratuit
- Familles : gratuité à partir du 3<sup>ème</sup> enfant
- Adhérents carte Grand Site : 5 euros

#### TARIF B

- Adultes : 4 euros
- Enfants (6 - 18 ans) : 2 euros
- Enfants (- 6 ans) : gratuit
- Familles : gratuité à partir du 3<sup>ème</sup> enfant
- Adhérents carte Grand Site : 3 euros

#### TARIFS SPÉCIFIQUES

- Tarif enfant accordé aux étudiants et demandeurs d'emploi sur présentation d'un justificatif
- Réduction de 30% sur les tarifs pour les possesseurs de la carte Grand Site
- Chèques vacances acceptés 

### tarifs sorties nature partenaires Grand Site

Vous retrouverez pour chaque partenaire un tarif spécifique dans les pages dédiées du programme (après le cahier central).

#### annulation

À noter, les animations peuvent être annulées en cas de fortes pluies ou d'un nombre insuffisant de participants.

#### sécurité

N° d'appel d'urgence :  
112 d'un portable - 15 d'un fixe  
N° d'appel incendie : 18

Retrouvez toutes les informations sur notre site Internet :  
[www.grandsite-capserquyfrehel.com](http://www.grandsite-capserquyfrehel.com)



**Syndicat mixte du Grand Site  
Cap d'Erquy – Cap Fréhel**

18, rue Notre-Dame – 22240 Plévenon

accueil@caperquyfrehel.fr  
02 96 41 50 83

Le Syndicat mixte est soutenu financièrement par le Département des  
Côtes d'Armor et les deux Communautés d'agglomération :  
Dinan Agglomération et Lamballe Terre et Mer.

