

# ESTRANGE

UNE EXPOSITION IMMERSIVE POUR LES TOUT-PETITS

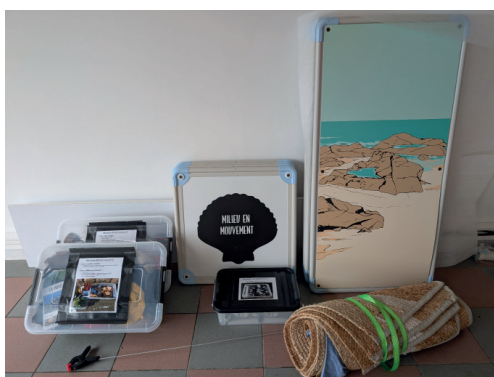


# DISPOSITIONS GÉNÉRALES

- La valeur de l'exposition pour prévenir votre assureur est : 14 000 euros
- Un contrat de prêt doit être signé des 2 parties

## 5 MODULES

- Voici les 5 modules rangés :



Module biodiversité p. 3



Module pieds nus p. 7



Module bulot p. 8



Module patouille p. 11



Module bibliothèque p. 13

## MATÉRIEL GÉNÉRAL

- Une balayette et sa pelle
- Une boîte «Petit matériel» :
  - 1 carton à dessin : 12 visuels A3 Espèces animales + 8 visuels A3 Milieu parcours pieds Nus (pour décorer les murs de votre salle)
  - 1 baladeur MP4 + 1 enceinte Marshall (pour la mise en place d'un fond sonore)
  - 1 boîte de piles AAA
  - 1 boîte de piles AA
  - 1 sangle
  - 1 vaporisateur
  - 1 notice
- Un panneau d'accueil « ESTRANGE »
- Prévoir en tout 1,5 L d'eau pour remplir l'ensemble des outils de l'exposition (brumisateuse, vaporisateur et bac pieds nus)

## EMPRISE AU SOL & DIMENSIONS

- Module Biodiversité : 430 \* 170 cm (7m<sup>2</sup>)
- Module Parcours pieds nus : 800\*110 cm (8,8m<sup>2</sup>)
- Module Bulot immersif : 460\*300\* h230 cm (13m<sup>2</sup> ; 31m<sup>3</sup>)
- Module Exploration : 200\*200 cm (4m<sup>2</sup>)
- Module Lecture : 160\*200 cm (3,2m<sup>2</sup>)

Total : 36m<sup>2</sup> pour l'ensemble des modules (sans compter les zones de circulation)





# MODULE BIODIVERSITÉ

## MATÉRIEL

- 9 panneaux numérotés : 5 grands et 4 petits
- 4 tapis trapèzes dont 1 décoré
- 1 boîte contenant les pieds des panneaux, 2 par panneau, et leurs charnières
- **1 boîte «Familles animales» :**
  - 7 animaux à scratcher : blennie, anémone, ophiure, patelle, crabe, moule, néréïs
  - 7 visuels A5 descriptions animaux associés
- **1 boîte «Milieu en mouvement» :**
  - 1 Jeu visuel des marées
  - 6 jeux empilement d'algues
  - 3 Visuels A5 algues associées
  - 1 jeu empilement de galets : 3 galets de 4 couleurs
  - 1 jeu empilement de vagues
- **1 boîte «Dans l'assiette» :**
  - 15 palets gravés aimantés
  - 4 cannes à pêche
  - un support pour les cannes à pêche
  - 4 silhouettes mobiles : 2 oiseaux, 1 plongeur, 1 seiche
  - 4 supports de silhouettes : pince + barre aluminium + perle de sécurité

## MONTAGE

- Associer, les panneaux en suivant l'ordre des numéros indiqués sur le haut de chaque panneau.
- Disposer les tapis trapèzes sous les pieds des panneaux
- Ajuster l'écartement des panneaux
- Disposer les jeux en fonctions des titres inscrits dans les silhouettes d'animaux au verso des petits panneaux



# VUES DE L'ENSEMBLE DU MODULE BIODIVERSITÉ

## Espace : Dans l'assiette

- Positionner les silhouettes mobiles en associant les points de même couleur
- Fixer le support à canne à pêche sur le côté
- Positionner les palets



## Espace : Milieu en mouvement

- Positionner les différents jeux dans l'espace



## Espace : Milieu en mouvement

- Positionner les animaux et les visuels dans l'espace



## Espace : Bouge ou pas



## DÉMONTAGE ET RANGEMENT

- Ranger les différents jeux et éléments dans les boîtes correspondantes
- Positionner le plastique de protection entre les deux panneaux bouge ou pas (animaux en relief sur le panneau)
- Superposer les panneaux et les maintenir grâce aux sangles fournies



# MODULE PIEDS NUS

## MATÉRIEL

- 2 tapis prédécoupés + sangle pour le transport
- 8 bacs numérotés contenant, dans l'ordre :
  - 1 Mousse > 2 Galets > 3 Sable fin > 4 Laisse de mer > 5 Sable grossier > 6 Cailloutis > 7 Rochers + cailloutis > 8 Eau
- 6 poissons sous forme de pas japonais
- 2 tapis de bain
- 6 Visuels A3 plastifiés correspondant aux bacs dans un carton à dessin
- 1 panneau « sans chaussures »



## MONTAGE

- Disposer et aligner les tapis pré-percés sur toute une longueur
- Positionner le tapis de bain en fin de parcours (nécessaire pour éviter les glissades)
- Insérer les bacs dans l'ordre de la numérotation
- Installer les photos A3 en parallèle du bac correspondant, les fixer éventuellement avec du scotch



## ENTRETIEN

- Hydrater régulièrement le bac de mousse (vaporisateur tous les jours)
- Faire sécher le tapis de bain après chaque séance et utiliser le second en rotation.

## DÉMONTAGE ET RANGEMENT

- Empiler les bacs deux par deux et, après l'avoir vidé, retourner le bac d'eau (8) sur le bac Rochers. Prévoir de positionner ces deux derniers bacs de la pile pour le transport
- Ranger les visuels A3 dans le carton à dessin
- Rouler les deux tapis prédécoupés avec les pas japonais «poissons » et les tapis de bains secs.



Module pieds nus rangé



# MODULE BULOT IMMERSIF



## BESOIN PREALABLE

- Proximité d'une prise électrique

## MATERIEL

- Sac bulot immersif :
  - Un bulot gonflable
  - Un « opercule » : Tissu noir + arceau en métal
- Boite bulot immersif:
  - 1 brumisateur
  - 1 projecteur étoile de mer
  - 2 lampes torches
  - 12 gouttes de projection en bois
  - 8 peluches : 2 pieuvres, 1 bernard l'hermite, 2 crabes, 2 homards, et 1 coquille St Jacques
  - 1 rallonge
  - 1 double prise
- Un ventilateur de gonflage
- Un boudin rempli de sable (lest)
- Un rehausseur en bois
- Un tapis rond et sa sangle de transport



# MONTAGE

- 1. Positionner le bulot dans votre espace, à proximité d'une prise électrique
- 2. Vérifier que les fermetures éclairs soient fermées (3 autour de l'entrée : une en haut et deux sur les bas-côtés)
- 3. A l'arrière du bulot, raccorder la manche à air au ventilateur de gonflage. Limiter le nombre de coudes avec le tuyau du soufflet. Il n'y a pas d'interrupteur, le gonflage commence au branchement. Le lancement est progressif.
- 4. Brancher le bulot et le gonfler à fond, positionner le curseur sur Max (gonflage)
- 5. Pendant le gonflage, installer le boudin de sable dans la fermeture éclair en bas à droite de l'entrée du bulot, refermer la fermeture
- 6. Lorsque le bulot est gonflé, baisser le ventilateur puis tourner le curseur sur Mini (usage)
- 7. Dérouler le tapis à l'intérieur du bulot
- 8. Positionner le projecteur étoile de mer, les peluches, les gouttes de projection et les lampes torches sur le tapis
- 9. Installer l'opercule en glissant l'arceau de métal dans les boucles de l'entrée du bulot et nouer le rideau en tissu noir
- 10. Brancher le brumisateurs et l'installer sur le réhausseur en bois à l'entrée du bulot. Ajuster votre brumisation



3 - Manche à air



5 - Lest



7 - Tapis



9 - Opercule



# DÉMONTAGE ET RANGEMENT

- Retirer l'opercule
- Plier le tapis et ranger les jeux dans leur boîte
- Dégonfler le bulot en ouvrant l'une des fermetures
- Retirer le lest (boudin de sable)

## PLIAGE

- Retourner le bulot pour le plier avec l'extérieur visible
- Ramener les extérieurs pour former un rectangle (2a et 2b)
- Ramener la pointe (3a et 3b)
- Replier et/ou rouler le bulot
- Faire glisser le bulot dans le sac



Module bulot rangé



# MODULE PATOUILLE ET MUR SONORE



## MATÉRIEL PATOUILLE

- 1 panneau « utiliser les mains »
- 1 passoire à sable
- 1 bac d'exploration avec couvercle et son support (pieds en bois) contenant du sable, des coquillages colorés et 6 figurines : homard, bernard l'hermite, étoile de mer, crabe, seiche, poulpe
- 4 bacs « patouilles » et leur support (pieds en métal)
- 2 seaux de sable
- 1 seau de galet
- 1 seau d'éléments naturels marin

## MATÉRIEL MUR SONORE

- 1 mur sonore contenant :
- 1 tablette de jeu encastrée
- Boîte mur sonore :
  - 4 outils de percussion : un bâton arlequin, une cuillère en bois, une maryse et un fouet
  - 8 boîtes d'observations
  - 2 seaux
  - 1 mobiles (huitres, bois flottés)
- 2 planches d'équilibre

## MONTAGE

- Installer le bac d'exploration sur ses pieds et retirer le chapeau en tissu
- Installer les 4 bacs à patouilles sur leur pied et les remplir avec le contenu des seaux : 2 bacs de sables, 1 bac de galet, 1 bac d'éléments naturels marins
- Encastrer la tablette dans le mur sonore et disposer les différents éléments de la boîte

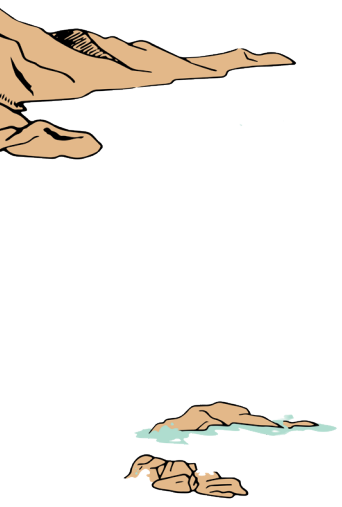


# ENTRETIEN

- Utiliser la passoire à sable pour séparer le sable des autres éléments

# DÉMONTAGE ET RANGEMENT

- Trier le contenu des bacs à patouille et les verser dans les seaux
- Rassembler et ranger dans la boîte les éléments du mur sonore



# MODULE LECTURE



## MATÉRIEL

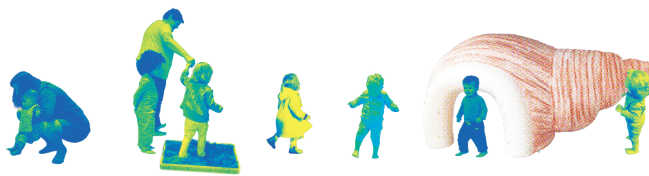
- 4 tapis
- 2 bibliothèques
- 2 bookinous
- 2 coussins étoile de mer et 1 coussin coquille st jacques
- 2 paniers de pêche à pied : 1 crabe, 2 coquilles avec leur noix, 1 étoile de mer
- 2 coussins carrés

## MONTAGE

- Installer les tapis et retirer les coussins de la bibliothèque
- Mettre les bookinous dans le casier en bois devant l'une des deux bibliothèques
- Répartir les livres :

- Bibliothèque Bookinou : livres avec les vignettes bookinou

- Bibliothèque sans bookinous : livre sans les vignettes





Syndicat mixte du Grand Site  
 Cap d'Erquy – Cap Fréhel  
 18, rue Notre-Dame – 22240 Plévenon  
 animation@caperquyfrehel.fr  
 02 96 41 50 83

